



# ENERGIECOACHING KMO'S

23.08.2023



## PROGRAMMA

- ▶ Welkomstwoord - Sofie Vandelannoote, algemeen directeur Veneco
- ▶ Toelichting dienstverlening - Niels Vandeghinste, energiecoach AYA
- ▶ Praktische toelichting - Annekatrien Beckers, stafmedewerker energie & klimaat Veneco
- ▶ Praktijkvoorbeeld - Frederic Declercq, General Manager Gondella
- ▶ Rondleiding





# Teams en werkvelden



Projectontwikkeling  
&  
Projectregie

Ruimtelijke planning  
&  
Mobiliteit

Streekontwikkeling

Dienstverlening

Wonen

Energie  
&  
klimaat

Erfgoed  
&  
archeologie

Subsidie-  
aanvra-  
gen

Handhaving  
milieu  
&  
ruimtelijke  
ordering

Intergemeente-  
lijke preventie-  
dienst

Juridisch advies  
+ onteigening



# Inhoudelijke focus



INZETTEN OP VLOTTE  
EN DUURZAME  
BEREIKBAARHEID



HERNIEUWBARE  
ENERGIE

## DUURZAAMHEID

Reconversie, herbestemming, wooninbreiding, klimaatadaptatie, versterken open ruimte, verhogen ruimtelijk rendement, CO<sub>2</sub>-neutraliteit



DUURZAME  
GROEI



KWALITATIEVE EN  
BEDRIJVIGE  
KERNEN



BEWAREN EN  
VERSTERKEN VAN  
OPEN RUIMTE

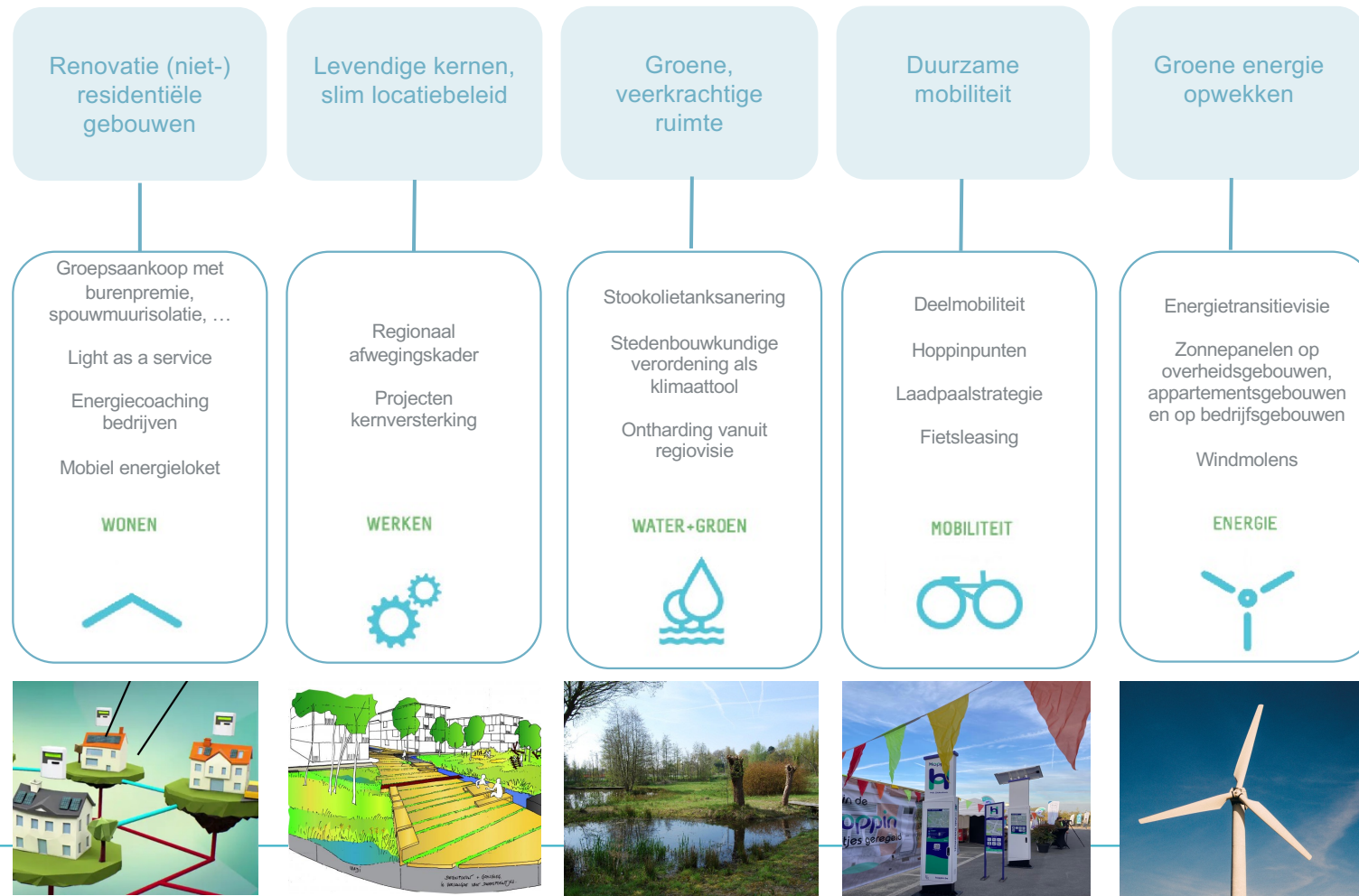
## INTEGRALE BENADERING

Verschillende disciplines versterken elkaar, integraal nadenken

## RUIMTELIJKE KWALITEIT

Kwaliteitskamer, landschappelijke inbedding, architecturale kwaliteit,...

# Energie & Klimaat: 5 klimaatkapstokken



## ENERGIECOACHES

- ▶ AYA – Niels Vandeghinste
- ▶ ABO – Jan Derijcke



## ENERGIEWETGEVING KMO'S

### ▶ Energetische verplichtingen na aankoop niet-woongebouwen

- ▶ Renovatieverplichting
- ▶ Binnen de 5 jaar: 4 energetische verplichtingen
- ▶ Dakisolatie, hoogrendementsglas, vervangen oude CV-toestellen en koelinstallaties.
- ▶ Grote → Aandeel van 5% hernieuwbare energie

### ▶ Energetische verplichtingen kmo's

- ▶ Hoog energieverbruik → Nemen van (rendabele) energiebesparende maatregelen
- ▶ Lager verbruik: Globale energiebalans
- ▶ Vrijstelling indien energiescan uitgevoerd de laatste 3 jaar

### ▶ PV-verplichting voor grootverbruikers

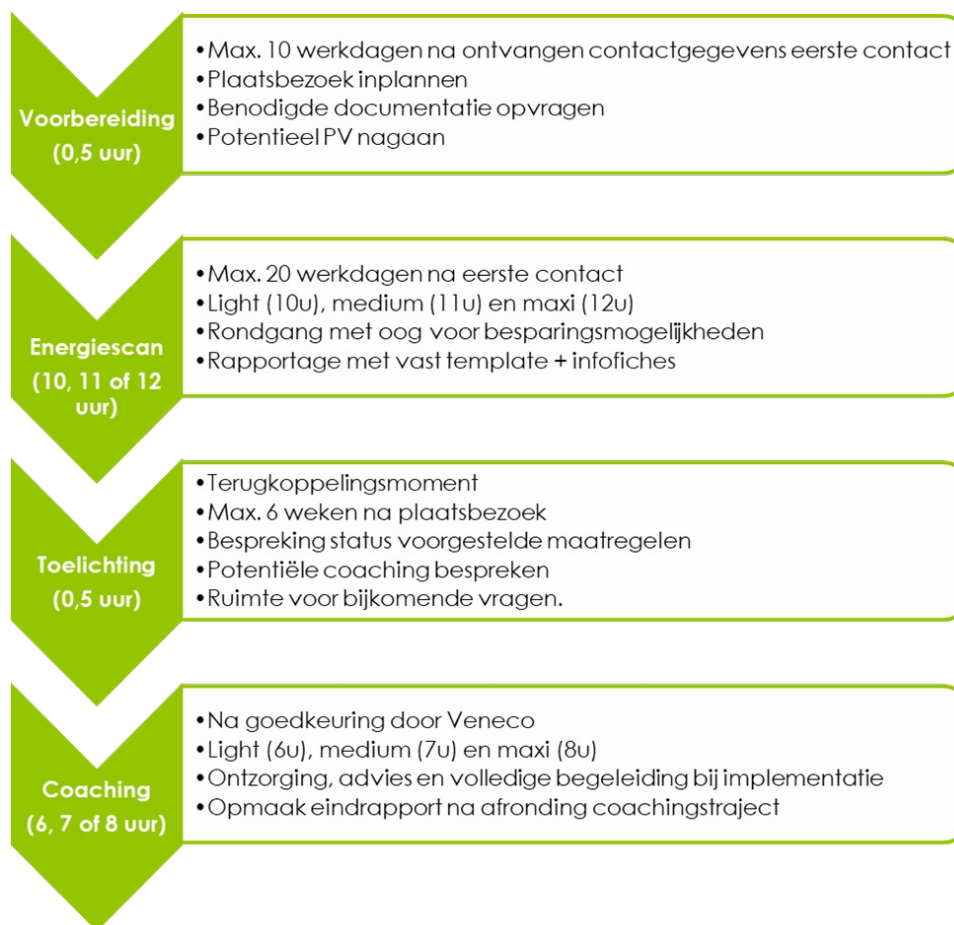
- ▶ Meer of gelijk aan 1 GWh jaarlijks → PV-verplichting tegen juli 2025

### ▶ Verplichtingen voor laadpunten

- ▶ Nieuwbouw of renovatie
- ▶ Niet-residentiële gebouwen met > 20 parkeerplaatsen → Tegen 2025 minstens 2 oplaadpunten



## ENERGIECOACHING KMO'S



## ENERGIECOACHING KMO'S

► **Uitvoering energieaudit (light, medium en maxi)**

► **Quick-wins**

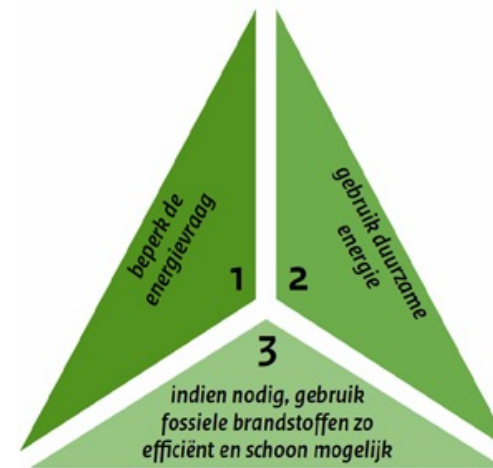
- Ledverlichting
- Isoleren leidingen stookinstallatie
- ...

► **Grotere maatregelen**

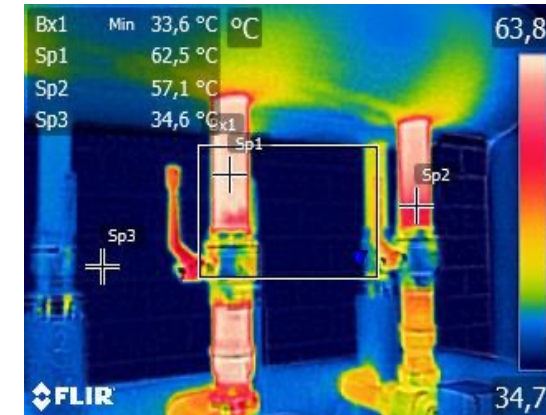
- Beter isoleren gebouwschil
- Renovatie stookplaats
- ...

► **Aanpassing instellingen of gedragswijzigingen**

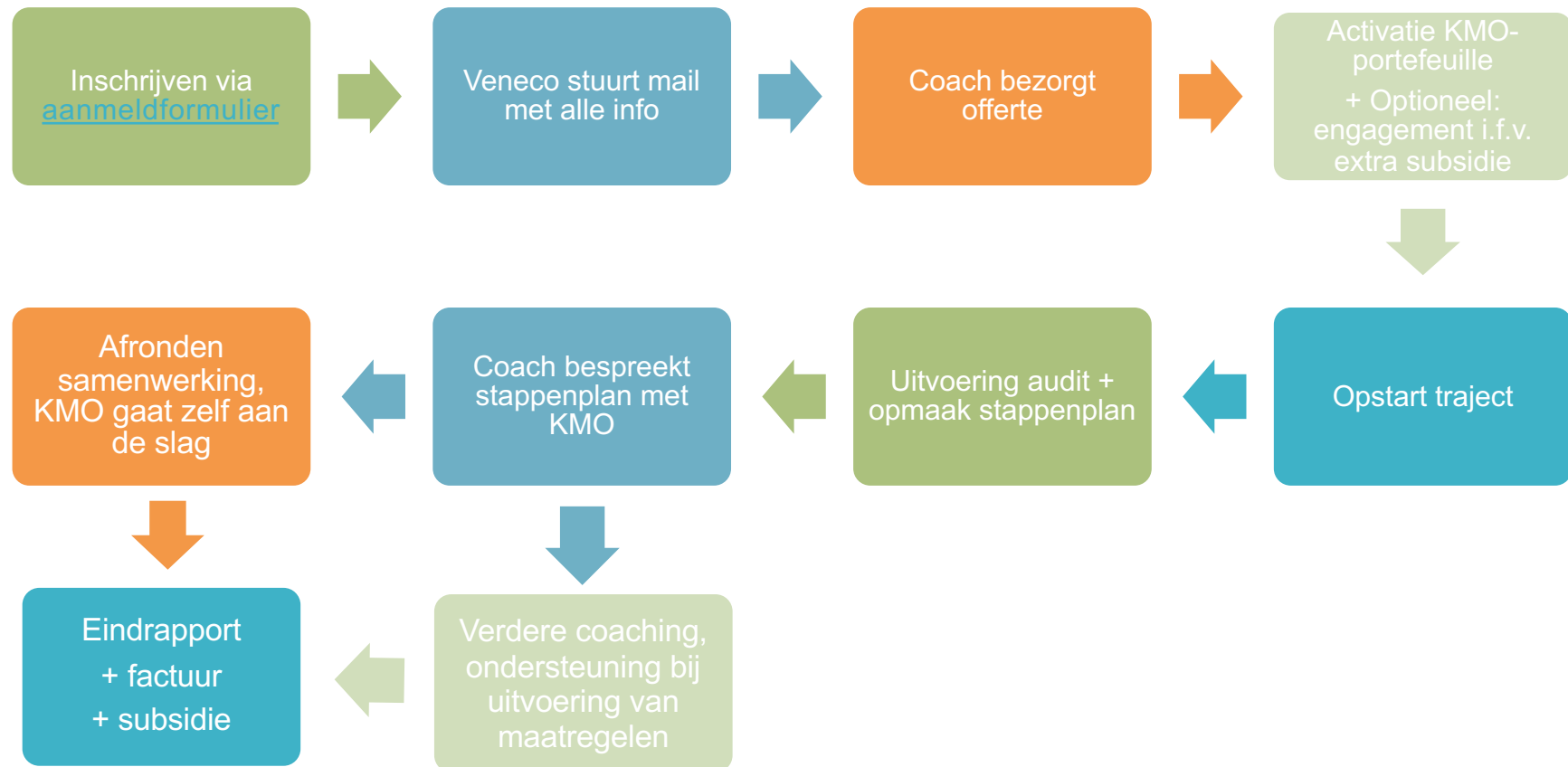
- Implementatie **hernieuwbare energie**
- **Innovatieve** technieken



Trias Energetica



## TRAJECT



## KOST

Traject	Inhoud	Prijs (excl. btw)
Light	A: 10u energieaudit + stappenplan + bespreking	1.190 euro
	B: 6u coaching + eindrapport	714 euro
Medium	A: 11u energieaudit + stappenplan + bespreking	1.309 euro
	B: 7u coaching + eindrapport	833 euro
Maxi	A: 12u energieaudit + stappenplan + bespreking	1.428 euro
	B: 8u coaching + eindrapport	952 euro

- ▶ Fase 1: Energieaudit + stappenplan → KMO-portefeuille financiert 30% of 20%
  
- ▶ Fase 2: Implementatie van het stappenplan
  - ▶ Subsidie van 1000 euro vanuit het Projectenfonds van Veneco en Provincie Oost-Vlaanderen, enkel voor gemeenten Zulte, Deinze, Nazareth, De Pinte, Gavere, Melle, Merelbeke, Destelbergen en Lochristi
  - ▶ Gemeentelijke subsidie:
    - ▶ Nazareth – Econa vzw: 500 euro aan de eerste 10 bedrijven
    - ▶ Lochristi: Verdubbeling subsidie uit KMO-portefeuille
    - ▶ Maldegem: 500 euro aan de eerste 20 bedrijven



## VRIJBLIJVEND AANMELDEN

- ▶ [www.veneco.be/energiecoaching](http://www.veneco.be/energiecoaching)
- ▶ Contactgegevens
- ▶ Eenvoudige data

## VRAGEN?

- ▶ Contact Veneco
  - ▶ Annekatrien Beckers  
Stafmedewerker Energie & Klimaat
  - ▶ [Annekatrien.beckers@veneco.be](mailto:Annekatrien.beckers@veneco.be)
  - ▶ 09/251.22.22

Aanvraag  
Energiecoaching voor KMO's



### Vraag hier je energiecoaching aan!

Wil je een extern expert die al je energieverbruikers onder de loep neemt? Wil je graag advies hoe je kan optimaliseren? Wij kunnen je hierbij helpen. Een door ons geselecteerd expert komt bij je langs! Tijdens een plaatsbezoek screent hij jouw specifieke situatie. Na afloop ontvang je een rapport met de vaststellingen en met adviezen hoe je kan optimaliseren en besparen. Zo stoom je je bedrijf klaar voor de toekomst!!

\*Vereist 

E-mailadres \*

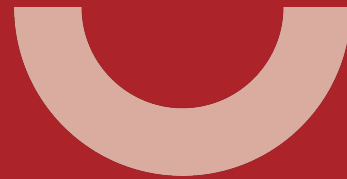
Je e-mailadres

Naam bedrijf: \*

Jouw antwoord

Hoofdactiviteit: \*

Shaping stores,  
storing smiles.



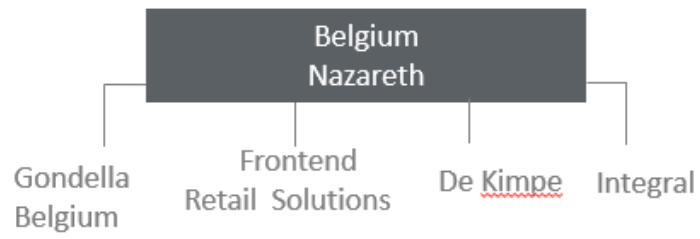
**gondella**

# We are the Gondella Group

We design and develop, manufacture, sell and mount high-quality and elegant store fittings and concepts that puts the in-store customer experience first.





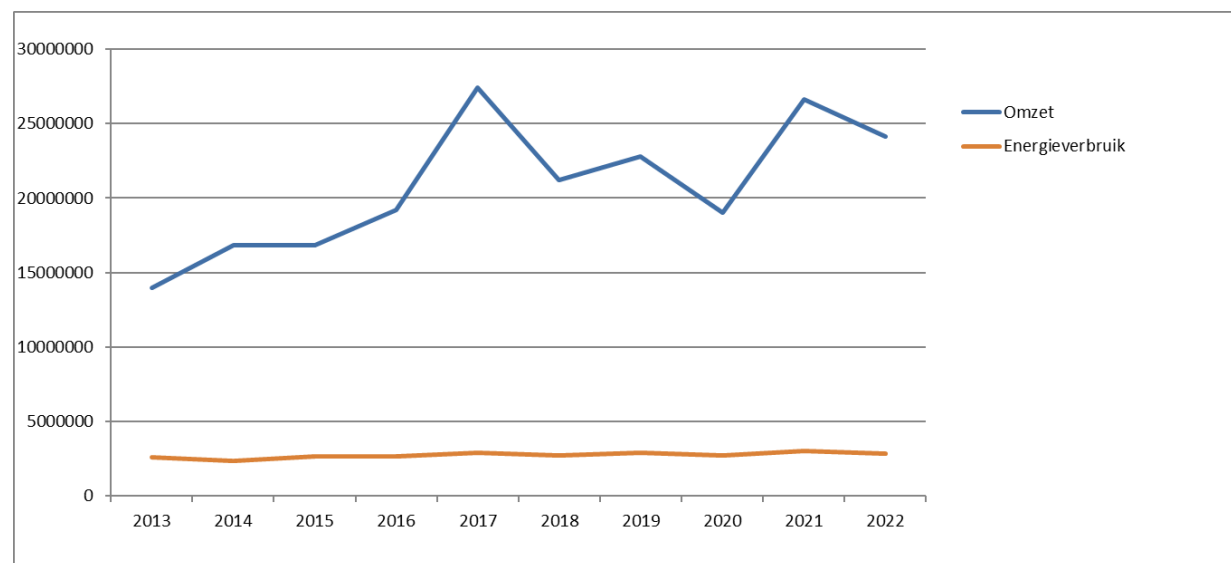


## Energiecoaching voor KMO's

Energieverbruik onder  
controle

## Energieverbruik

Door continue investeringen in energiebesparende maatregelen slagen we erin ons totale energieverbruik constant te houden ondanks de gestegen omzet.



Energiebesparende maatregelen

## Energiecoaching voor KMO's

Productie hernieuwbare  
energie

## Hernieuwbare energie produceren met zonnepanelen

- Installatie in 2010
- Capaciteit 225 kWp, oppervlakte 8170m<sup>2</sup>
- Productie van 164 500 kWh/jaar (gemiddeld energieverbruik van 47 huishoudens)
- Meer dan 42 ton CO<sub>2</sub>-uitstoot vermeden per jaar



Energiebesparende maatregelen

## Energiecoaching voor KMO's

Maatregelen om ons  
energieverbruik te  
beperken

## Energiebesparende maatregelen

- LED-verlichting met licht-en bewegingssensor
- Warmtepompen voor verwarmen en koelen van de kantoren en gemeenschappelijke lokalen
- Frequentieregelingen op de grootste motoren
- Gevelisolatie en hoogrendementsbeglazing
- Gasgestookte gedecentraliseerde condensatieketels (productie)
- Warmteverlies voorkomen door het gebruik van snelloopdeuren



Thank you!

[gondella.com](http://gondella.com)



# RONDELEIDING